

GHT15DPK

36  
GO HOLIDAY  
上豪國際旅行社

# 巴基斯坦

15天13夜 祕境山河



斯卡都 | 罕薩 | 吉爾吉特 | 喀喇崑崙公路 | 斯瓦特谷 | 塔克西拉 | 伊斯蘭堡 | 拉合爾



# 行程亮點

【世界】  
第2大  
鹽礦

## 地下奇境的璀璨光輝－ 凱沃鹽礦探秘

千年鹽脈交織，宛若大地的水晶宮殿。



## 人間天堂－ 香格里拉湖

「心形湖」，湖面似愛心而聞名，湖水清澈如鏡，雪峰綠林相映，宛如仙境。

## 金秋帕蘇

白楊林染金，雪峰巍峨，河谷澄澈，金黃與蒼藍交織。



## 世界最驚險吊橋之一 胡塞尼吊橋

木板稀疏搖晃危險，僅遠觀拍攝，雪山背景景色壯麗。



## 特色美食

### • 香料肉串

牛羊絞肉  
加香料炭烤，  
香氣四溢。



### • 鷹嘴豆 + 炸餅

酸辣鷹嘴豆  
沙拉，搭配  
酥脆炸餅。



### • 烤餅

泥爐烤製麵餅，  
搭配咖哩最合適。



### • 香料手抓飯

長米加肉與  
香料燉煮，  
色香味俱全。



### • 陶鍋雞

雞肉加  
優格奶油，  
濃郁滑嫩。



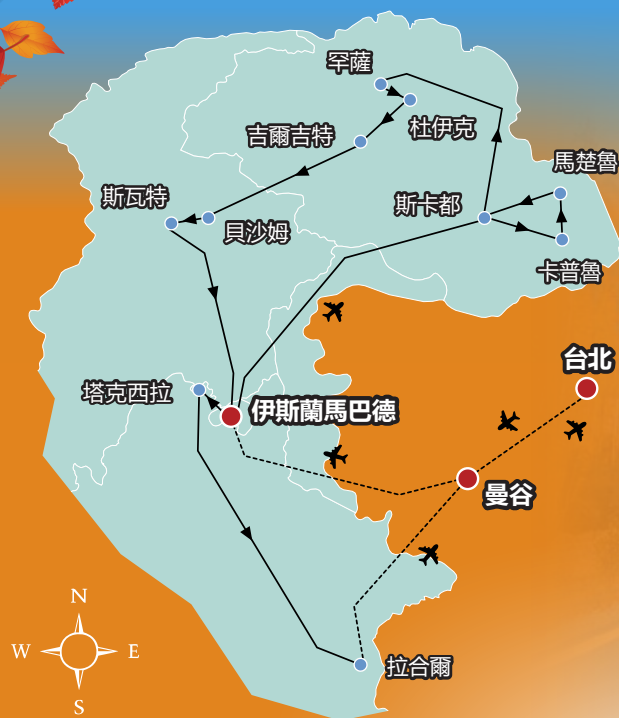
### • 玫瑰糖漿乳球

炸奶球泡糖漿，  
香甜綿密入口。





行走喀喇崑崙，  
邂逅山河最壯麗的奇蹟。



@喀喇崑崙公路

秒懂行程图

第2天



薩德帕拉湖

第3天



卡普魯古堡

第4天



馬楚魯村

第5天



南迦帕爾巴特峰

第6天



黃金峰

第7天



阿塔巴德湖

第8天



阿爾提特古堡

第9天



奇拉斯岩刻

第10天



布特卡拉佛塔



第1天

## 台北 ✈ 曼谷 ✈ 伊斯蘭馬巴德

- 📍 **伊斯蘭馬巴德**：專人機場貼心迎接，前往飯店休息調整時差。

第2天

## 伊斯蘭馬巴德 ✈ 斯卡都

- 🍴 早餐 / 午餐 / 晚餐
- 📍 **卡塔潘湖**：高山湖泊環境清幽，湖水湛藍明淨，四周雪峰倒影如畫。
- 📍 **薩德帕拉湖**：湖面碧綠澄澈，環繞著連綿群山，景致寧靜優雅。
- 📍 **佛教石刻**：珍貴岩石雕刻遺產，展現古代佛教藝術與文化底蘊。
- 📍 **薩拉芳嘎沙漠**：高原冷沙漠奇景，荒涼卻雄渾壯麗，景色令人震撼。
- 📍 **石卡古堡**：歷史悠久的古堡建築，體現濃厚巴爾蒂傳統文化氛圍。

## 如果國內航班被取消，替代行程如下：

由於巴基斯坦國內航班因惡劣天氣取消已成常態，因此將改為陸路行程，並將退還國內機票費用，恕不另行通知。



@薩拉芳嘎沙漠

第3天

## 斯卡都 - 卡普魯 (約 110公里)

- 🍴 早餐 / 午餐 / 晚餐
- 📍 **印地河谷**：兩河壯麗交匯處，地勢雄偉壯觀，景色極為壯麗。
- 📍 **卡普魯村**：保留了傳統建築，洋溢民俗生活氣息。
- 📍 **清真寺**：歷史悠久的清真寺，氛圍莊嚴肅穆，宗教氣息濃厚。
- 📍 **卡普魯古堡**：巴爾蒂風格古堡建築，結構完整，具有深遠歷史意義。

第4天

## 卡普魯 - 馬楚魯村 - 斯卡都 (卡丘拉湖區) (約 150 公里)

- 🍴 早餐 / 午餐 / 晚餐
- 📍 **馬楚魯村**：安靜純樸的山村，保留巴爾蒂風情，體驗真實生活。
- 📍 **卡丘拉湖**：高山湖泊勝地，湖水晶瑩剔透，四周群山映照如詩。

第5天

## 斯卡都 - 罕薩 (卡里瑪巴德) (約 280 公里)

- 🍴 早餐 / 午餐 / 晚餐
- 📍 **寶石礦區**：探訪寶石產地，近距離欣賞天然原石與礦脈景象。
- 📍 **哈拉莫什峰**：高聳壯麗的雪峰，皚皚白雪覆蓋。
- 📍 **南迦帕爾巴特峰**：世界第九高峰，巍峨聳立，景象極度震撼。
- 📍 **大陸碰撞點**：亞洲板塊交會之地，見證地質奇觀與自然力量。
- 📍 **拉卡波希峰**：冰雪高峰，景色壯麗，視野遼闊迷人。

第6天

## 罕薩 - 霍珀冰川 - 巴爾提特古堡

- 🍴 早餐 / 午餐 / 晚餐
- 📍 **霍珀冰川**：壯觀的巨大冰川，冰壁聳立，展現自然鬼斧神工。
- 📍 **河流匯流處**：兩河壯麗匯合，水色交融，景象氣勢宏偉壯觀。
- 📍 **黃金峰**：雪峰巍峨高聳，夕陽下金光閃耀，宛如仙境奇景。
- 📍 **巴爾提特古堡**：七百年歷史古堡，象徵巴爾蒂文化與榮耀。
- 📍 **卡里瑪巴德**：小鎮依山而建，景致秀麗，市集熱鬧充滿活力。



@卡里瑪巴德

第7天

## 罕薩 - 昆捷拉山口 - 杜伊克

- 🍴 早餐 / 午餐 / 晚餐
- 📍 **阿塔巴德湖**：湖水湛藍晶瑩剔透，四周冰雪群山相映成趣。
- 📍 **胡塞尼吊橋**：驚險木橋體驗，懸空而過，挑戰膽量與勇氣。
- 📍 **帕蘇峰群**：冰川雪峰連綿，群山巍峨聳立，氣勢壯觀無比。
- 📍 **巴圖拉冰川**：世界著名大冰川，浩瀚壯麗，景象令人震撼。
- 📍 **昆捷拉山口**：中巴邊境高山口岸，壯麗景觀令人讚嘆不已。

第8天

## 杜伊克 - 阿爾提特古堡 - 吉爾吉特 (約 120 公里)

- 🍴 早餐 / 午餐 / 晚餐
- 📍 **杜伊克觀景台**：俯瞰五大雪峰，晨曦日出壯麗動人心魄。
- 📍 **阿爾提特古堡**：九百年歷史古堡，見證時代更迭與文化傳承。
- 📍 **卡爾加佛雕**：七世紀佛像岩刻，藝術價值非凡，歷史悠久。
- 📍 **吉爾吉特市集**：市集中人聲鼎沸，當地生活氛圍濃厚熱鬧。
- 📍 **古老吊橋**：保存完好的木橋遺跡，濃厚歷史氣息。



@吉爾吉特市集

第9天

## 吉爾吉特 – 貝沙姆 (約 355 公里)

🍴 早餐 / 午餐 / 晚餐

- 📍 **三大山脈交會點**：喀喇崑崙、喜馬拉雅與興都庫什壯麗相會。
- 📍 **奇拉斯岩刻**：千年佛教石刻，內容豐富，歷史意義極為深遠。
- 📍 **夏提亞岩刻**：佛教古銘文遺跡，藝術造詣高超，極具研究價值。

第10天

## 貝沙姆 – 香拉山口 – 斯瓦特 (明戈拉)

🍴 早餐 / 午餐 / 晚餐

- 📍 **香拉山口**：享有東方瑞士美譽，雪峰林立，風光旖旎迷人。
- 📍 **斯瓦特博物館**：收藏犍陀羅文物，展示豐富佛教文化精華。
- 📍 **布特卡拉佛塔**：重要佛教遺址，考古價值重大，歷史厚重。

第11天

## 斯瓦特 – 塔克特巴伊 – 伊斯蘭馬巴德 (約 233 公里)

🍴 早餐 / 午餐 / 晚餐

- 📍 **加勒蓋大佛**：壯麗岩雕佛像，展現犍陀羅藝術獨特魅力。
- 📍 **香格里達爾佛塔**：重要佛教遺址，歷史悠遠，保存珍貴。
- 📍 **塔克特巴伊寺院**：規模宏大的佛教寺院，列入世界文化遺產。
- 📍 **費薩爾清真寺**：全國最大清真寺，設計新穎，建築極為宏偉。



第12天

## 伊斯蘭馬巴德 – 塔克西拉一日遊

🍴 早餐 / 午餐 / 晚餐

- 📍 **塔克西拉博物館**：館藏犍陀羅文物，展示古代文明藝術瑰寶。
- 📍 **朱利安修道院**：佛寺遺址保存完整，莊嚴而神聖。
- 📍 **塞爾卡普古城**：印希建築風格古城，歷史文化意義深遠。
- 📍 **法王舍利塔**：阿育王建造佛塔，供奉佛陀遺物，聖地莊嚴。
- 📍 **國家紀念碑**：象徵國家團結，設計獨特，為重要地標建築。
- 📍 **超級市場購物區**：首都熱門購物區。
- 📍 **Daman-e-Koh 山頂觀景台**：可俯瞰伊斯蘭堡全景。
- 📍 **巴基斯坦國家紀念碑**：代表巴基斯坦人民團結的國家象徵。

第13天

## 伊斯蘭馬巴德 – 開瓦鹽礦 – 拉合爾 (約 390 公里)

🍴 早餐 / 午餐 / 晚餐

- 📍 **開瓦鹽礦**：世界著名鹽礦，地下奇觀瑰麗壯觀，令人驚嘆。
- 📍 **鹽清真寺**：由鹽石建造而成，風格獨特，景觀別具魅力。
- 📍 **拉合爾美食街**：街道兩側美食雲集，旁遮普風味濃厚熱鬧。



第14天

## 拉合爾市區觀光 ✈ 曼谷 ✈ 台北

🍴 早餐 / 午餐 / 晚餐

- 📍 **巴德夏希清真寺**：宏偉壯麗建築，莫臥兒時代傑作，氣勢非凡。
- 📍 **拉合爾堡**：十六世紀古堡，城牆巍峨壯觀，列入世界文化遺產。
- 📍 **拉合爾博物館**：豐富佛像與文物，藝術價值極高。
- 📍 **瓦加邊境**：觀賞印巴降旗儀式，氣氛莊嚴，場面震撼人心。



第15天

## 抵達台北

- ✈ 行程圓滿結束，留下巴基斯坦壯麗風光與難忘回憶。



## 當地4+5星級特選酒店



5\* 伊斯蘭馬巴德萬豪酒店



5\* 塞琳娜希加爾堡酒店



5\* 塞琳娜卡普魯堡酒店



5\* 罕薩塞雷納酒店

天數	地點	特選酒店 (或同等)
3 晚	伊斯蘭馬巴德	5* 萬豪酒店 Marriott Hotel
1 晚	斯卡都	5* 塞琳娜希加爾堡酒店 Serena Shigar Fort Residence
1 晚	卡普魯	5* 塞琳娜卡普魯堡酒店 Serena Khaplu Fort Palace
1 晚	斯卡都	5* 香格里拉度假酒店 Shangri-La Resort, Skardu
2 晚	罕薩	5* 塞雷納酒店 Hunza Serena Hotel
1 晚	杜伊克	4* 鷹巢酒店 Eagle's Nest Hotel
1 晚	吉爾吉特	5* 塞雷納酒店 Gilgit Serena Hotel
1 晚	貝沙姆	4* 希爾頓酒店 Hilton Hotel
1 晚	斯瓦特	5* 塞雷納酒店 Swat Serena Hotel
1 晚	拉合爾	5* 珍珠洲際酒店 Pearl Continental Hotel

\* 若所列酒店無法提供，我們將選擇同等級別的酒店進行替代。

## ✈ 預計航班時間

出發	第1天	TG 633	1355 TPE 台北	1650 BKK 曼谷	🕒 3 小時 55 分鐘
		TG 349	1845 BKK 曼谷	2220 ISB 伊斯蘭馬巴德	🕒 5 小時 35 分鐘
返程	第14/15天	TBA	TBA ISB 伊斯蘭馬巴德	TBA KDU 斯卡都	🕒 TBA
		TG 346	2340 LHE 拉合爾	0610+1 BKK 曼谷	🕒 5 小時 30 分鐘
返程	第14/15天	TG 632	0825 BKK 曼谷	1305 TPE 台北	🕒 3 小時 40 分鐘

\* 此航班僅供參考，對應的航班時間均有調整的可能，包括起飛時間的變化等。

## 團費 價格按每人計算

出發日期	成人	小孩占床	小孩加床	小孩無床	單人房差	升級	旅遊保險

## 【條款與條件 / Terms & Conditions】

### 1. 行程內容與調整

本行程僅供出發前旅客參考，正確行程、航班及旅館資訊以行前說明會為準。

2. 本行程16人成團派領隊，將派遣有合格領隊執照之領隊全程隨團服務，如未滿16人，則無台灣領隊隨行，由當地中文導遊及司機接待。

3. 行程內容可能因國際或國內航班變動有所調整，若遇不可抗力之情況，本公司保留變更行程、航班、住宿及交通工具之權利，行程交通住宿及觀光點將盡量忠於原規劃，但若遇飯店確認或觀光點休假等特殊狀況，則以當地安排為主，敬請諒解。

4. 團體需團進團出不可脫隊，團體機票為經濟艙，恕無法延回、延長或脫隊，若需脫隊須另購個人機票，差額自理。

5. 航空公司將因應國際油價波動隨票加收燃油附加費，費用將依實際狀況調整。

6. 團費包含往返經濟艙團體機票、2人一室住宿（如需單人房需另補單人房差，若遇自然單人將以協助併房為優先，若最終無法安排則由旅客自行補足單人房差），旅遊契約責任險保額500萬+20萬意外傷害醫療險。

7. 本航班為團體機票操作，旅客如因故取消，訂金無法退回且須支付全額票款。團體機票一經開票，無退票或改票價值，出發當日臨時取消亦不得退票。依國外旅遊定型化契約規定，如票款超出解約賠償範圍，旅客仍須負擔全額票款。

8. 報名時務必提供護照影本或正確英文姓名，以利開票作業並確保機位。

9. 本行程使用團體經濟艙，無法累積哩程數，不可更改航班日期及時間，航班正確資訊以航空公司出發前公告為準，機票不適用預先選位，同行旅客可能無法安排同座，敬請見諒。

更新日期：2025 年 9 月 23 日

